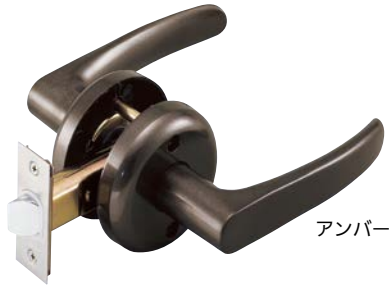


Webで詳細図面をご覧頂けます。



アルミレバータイプ

空錠 カギのないタイプ。
主に通路や廊下など施錠が必要ない場所に使用されます。



アンパー

トイレ錠 室内側はツマミで開け閉めします。
カギを閉めると「赤」、開けると「青」が表示されるタイプです。
※非常時は室外側からコインで解錠できます。



ニッケル

室内側

マツ六 兼用取替レバー錠 空錠

商品コード	色	品番	価格
012-6320	ニッケル	EL100-1M-N-60	1セット 7,000円 (税抜き)
012-6322	アンパー	EL100-1M-TU-60	
012-6321	ゴールド	EL100-1M-TG-60	

●バックセット:60mm ●扉厚:30~40mm ●付属品:受け金具(ストライク)1セット、皿木ねじ3.1×22 4本、チューブラ錠用(丸木ねじ3.5×20 4本)、円筒錠用(なべ小ねじM4×10 2本、なべ小ねじM4×30 2本、ねじ筒 2本)

マツ六 兼用取替レバー錠 トイレ錠

商品コード	色	品番	価格
012-6330	ニッケル	EL100-4M-N-60	1セット 9,700円 (税抜き)
012-6332	アンパー	EL100-4M-TU-60	
012-6331	ゴールド	EL100-4M-TG-60	

●バックセット:60mm ●扉厚:30~40mm ●付属品:受け金具(ストライク)1セット、皿木ねじ3.1×22 4本、チューブラ錠用(丸木ねじ3.5×20 4本)、円筒錠用(なべ小ねじM4×10 2本、なべ小ねじM4×30 2本、ねじ筒 2本)

鍵付 間仕切錠 室外側からキーで開け閉めできるタイプです。
室内側はツマミで開け閉めします。
外出時キーでロックできるので、特にプライバシーを守りたい部屋におすすめです。



ゴールド

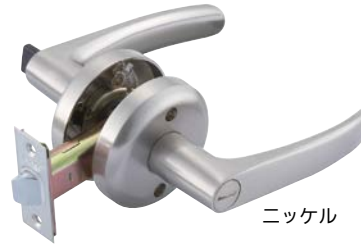
キー3本付



室内側



間仕切錠 室内側はツマミで開け閉めします。
「赤」「青」の表示窓はありません。
プライベートを確保したい部屋などにおすすめします。
※非常時は室外側からコインで解錠できます。



ニッケル

室内側



マツ六 兼用取替レバー錠 鍵付間仕切錠

商品コード	色	品番	価格
012-6325	ニッケル	EL100-35M-N-60	1セット 12,500円 (税抜き)
012-6327	アンパー	EL100-35M-TU-60	
012-6326	ゴールド	EL100-35M-TG-60	

●バックセット:60mm ●扉厚:30~40mm ●付属品:受け金具(ストライク)1セット、皿木ねじ3.1×22 4本、チューブラ錠用(丸木ねじ3.5×20 4本)、円筒錠用(なべ小ねじM4×10 2本、なべ小ねじM4×30 2本、ねじ筒 2本)

マツ六 兼用取替レバー錠 間仕切錠

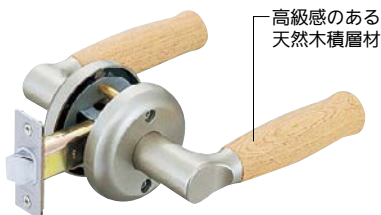
商品コード	色	品番	価格
012-6500	ニッケル	EL100-3M-N-60	1セット 9,700円 (税抜き)
012-6502	アンパー	EL100-3M-TU-60	
012-6504	ゴールド	EL100-3M-TG-60	

●バックセット:60mm ●扉厚:30~40mm ●付属品:受け金具(ストライク)1セット、皿木ねじ3.1×22 4本、チューブラ錠用(丸木ねじ3.5×20 4本)、円筒錠用(なべ小ねじM4×10 2本、なべ小ねじM4×30 2本、ねじ筒 2本)

木製レバータイプ

木を使い握ったとき冷たくなく、静電気防止にもなる筒形状。

空錠

高級感のある
天然木積層材

トイレ錠



表示窓

室内側



鍵付間仕切錠



キー3本付

室内側



マツ六 兼用取替レバー錠 空錠

商品コード	品番	価格
012-6400	EL300-1MW-ST-60	1セット 8,800円 (税抜き)

●レバー:木製 ●バックセット:60mm ●扉厚:30~40mm
●付属品:受け金具(ストライク)1セット、皿木ねじ3.1×22 4本、チューブラ錠用(丸木ねじ3.5×20 4本)、円筒錠用(なべ小ねじM4×10 2本、なべ小ねじM4×30 2本、ねじ筒 2本)

マツ六 兼用取替レバー錠 トイレ錠

商品コード	品番	価格
012-6420	EL300-4MW-ST-60	1セット 11,400円 (税抜き)

●レバー:木製 ●バックセット:60mm ●扉厚:30~40mm
●付属品:受け金具(ストライク)1セット、皿木ねじ3.1×22 4本、チューブラ錠用(丸木ねじ3.5×20 4本)、円筒錠用(なべ小ねじM4×10 2本、なべ小ねじM4×30 2本、ねじ筒 2本)

マツ六 兼用取替レバー錠 鍵付間仕切錠

商品コード	品番	価格
012-6410	EL300-35MW-ST-60	1セット 14,100円 (税抜き)

●レバー:木製 ●バックセット:60mm ●扉厚:30~40mm
●付属品:受け金具(ストライク)1セット、皿木ねじ3.1×22 4本、チューブラ錠用(丸木ねじ3.5×20 4本)、円筒錠用(なべ小ねじM4×10 2本、なべ小ねじM4×30 2本、ねじ筒 2本)

最新情報は
こちらから

金物

錠前・鍵

物件管理ロック・
キーボックス・南京錠

建具金物

ラバトリー金物

窓金物

網戸張替部材

連結金具・金網

家具金物

ねじ・釘・
アンカー

パリアフリー

金物

接着・テープ・
清掃・補修
水まわり

防犯

耐震・防災

収納・内装

ペット用品

建築資材

道具・工具

お役立ち
コーナー

豆知識

ご利用方法

兼用取替レバー錠

ドアノブ → レバーで みんなが使いやすい!

■扉本体に加工を行わなくても、
ドアノブ(チューブラ錠・円筒錠)を
使いやすいレバー錠に
取替できます。

▶ 製品動画を
ご覧いただけます。

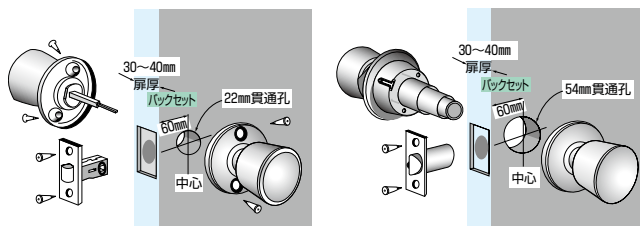
金物 錠前
QRO8-1



取替可能タイプ

■チューブラ錠

■円筒錠



●まれにバックセット55mmの場合がありますので、ヤスリなど穴を削って取付けてください。

■ドアをスムーズに 開閉できます。

機能性を考え、レバーの回転角度
を30~35度に設定していますので、
お年寄りやお子様でも簡単に
開閉できます。



■消音・耐久性に 優れています。

20万回の開閉テストをクリ
アしたレバー錠専用消音ワッ
チを採用しています。



■BIGな丸座(φ 66)で跡形も 隠せます。

ほとんどの丸座チューブラ
錠と座の直径が同じか、も
しくは大きいので、従来付
いていた錠前をはずした後
に残るねじ穴や、日焼けの
跡形も隠せます。

レバー



小判座の錠前からの
交換に P.409

ECLE
兼用取替レバー錠用
化粧プレート



浴室もレバーに
P.424

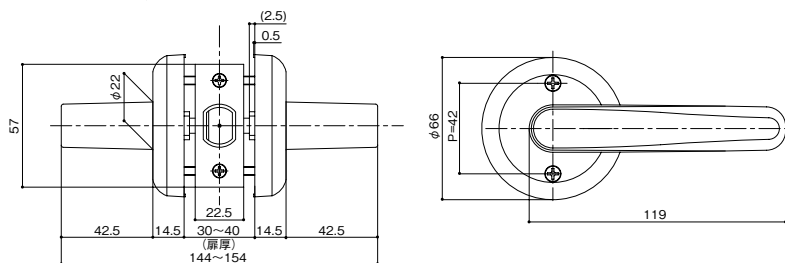
樹脂レバー間仕切錠



兼用取替レバー錠の図面

(単位:mm)

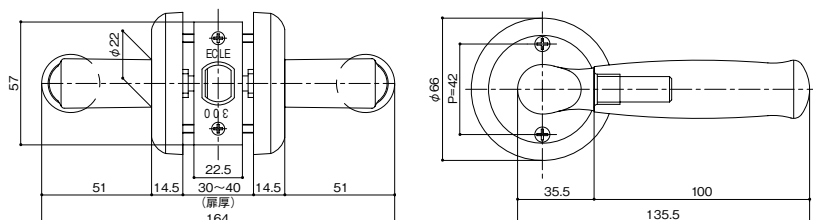
EL-100 空錠



EL-100・300 共通部材



EL-300 空錠 (木製)



Webサイトから
施工マニュアルをダウンロードできます。
<https://www.firstreform.com>



最新情報は
こちらから



金物

錠前・鍵

物件管理ロック・
キーボックス・南京錠

建具金物

ラバトリー金物

窓金物

網戸張替部材

連結金具・金網

家具金物

ねじ・釘・
アンカー

パリアフリー

金物

接着・テープ・
清掃・補修

水まわり

防犯

耐震・防災

収納・内装

ペット用品

建築資材

道具・工具

お役立ち
コーナー

豆知識

ご利用方法